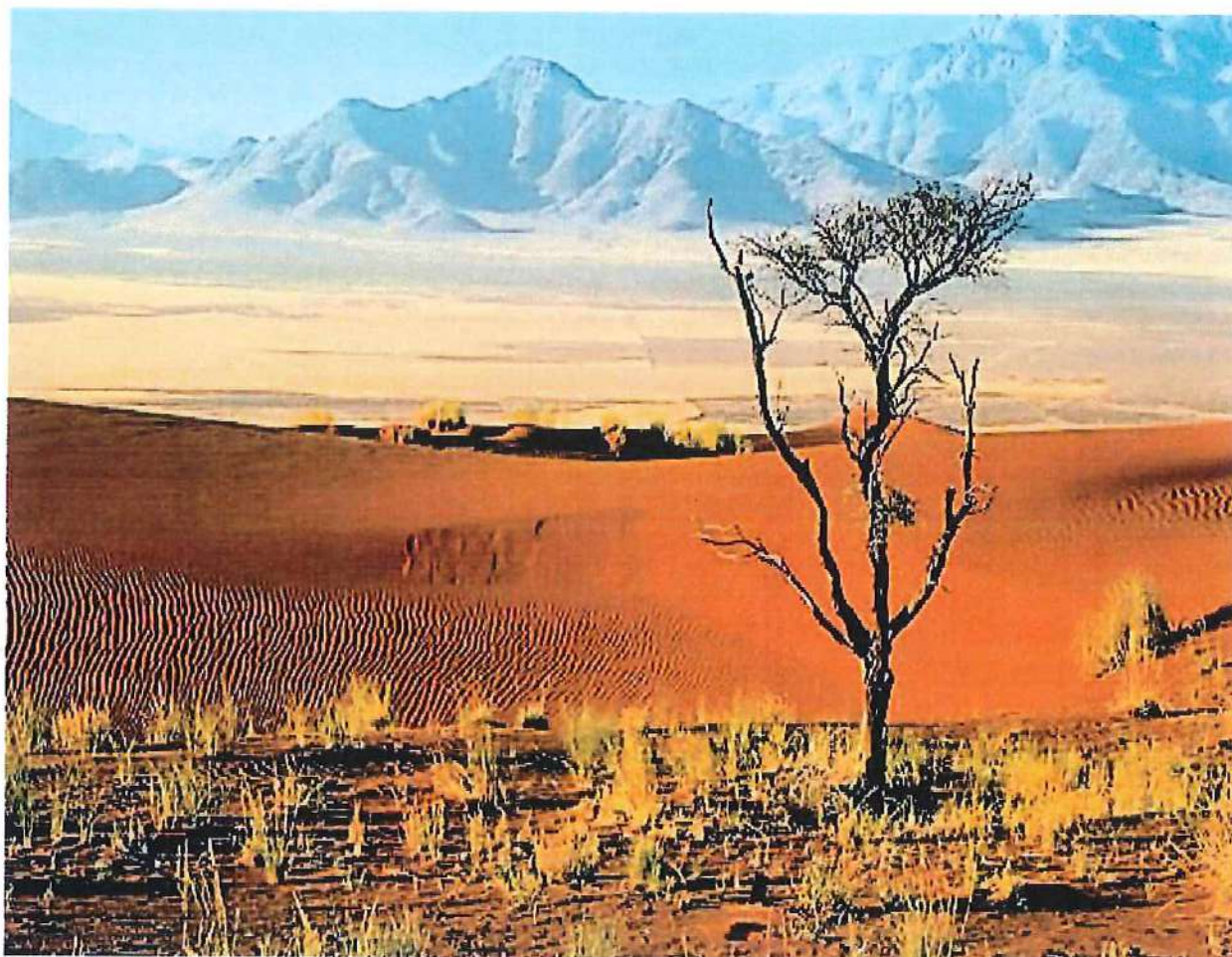


## PEUPLE ROSE

JOUR 1                      BORDEAUX → WINDHOEK

---

- Convocation des participants à l'aéroport.
- Assistance aux formalités d'embarquement.
- Envol à destination de Windhoek avec escale
- Déjeuner à bord.
- Repas et nuit à bord.



## JOUR 2

## WINDHOEK / OTJIWARONGO

Petit déjeuner à bord.

Arrivée à Windhoek et accueil par votre guide.

WINDHOEK – OKAHANDJA ( 80 Km – 01h10 )

Déjeuner dans un restaurant local.



### RENCONTRE AVEC LE PEUPLE HERERO AU MARCHÉ ARTISANAL.

La Namibie est connue pour ses peuples authentiques et ses rencontres inoubliables.

Parmi ces peuples, vous rencontrerez d'abord les Herero, avec qui vous aurez l'occasion d'échanger sur leur artisanat local.

Les femmes Herero portent encore des robes victoriennes colorées et vendent des poupées à leur effigie. Vous trouverez également des statuettes et autres figurines, de véritables objets usuels taillés dans la masse et magnifiquement décorés.



OKAHANDJA – OTJIWARONGO (180 Km – 2h)

« La terre du bétail ». C'est le début de la région de culture et d'élevage qui s'étend au nord-est en direction du Caprivi.

Installation au lodge.

Dîner.

## JOUR 3 OTJIWARONGO / ETOSHA ( 180 Km – 02h00 )

Petit déjeuner.

### LE PARC D'ETOSHA.

Il représente l'une des plus grandes réserves animalières au monde et son marais salant est si grand qu'il peut être aperçu de l'espace.

Déjeuner dans un restaurant local.

### SAFARI À BORD DE VOTRE AUTOCAR.

La protection du parc ainsi que la présence de points d'eau en font un refuge pour nombre d'animaux (plus de 114 espèces de mammifères, plus de 100 de reptiles, plus de 340 d'oiseaux).

Observez des zèbres aux rayures noires et blanches, des zèbres aux rayures beiges et noires, des gnous, des impalas (ayant un M dessiné sur leur arrière train), des girafes, des chacals, des pintades, des lions, des oryx (antilopes aux très grandes cornes droites), un guépard paraissant sous un arbre, une famille de hyènes et leurs bébés, un léopard...

Installation au lodge.

Dîner.



Petit déjeuner.



### JOURNÉE ENTIERE DE SAFARI EN 4X4 (09 PLACES)

...un rhinocéros noir, des koudous (antilopes aux cornes ondulées), des aigles, des springbok (petites antilopes d'Afrique), un bubal (grosse antilope rousse), des autruches femelles (plumes marrons) et un mâle (plumes noires), un éléphant blanc, un rhinocéros blanc, des girafes, des impalas, des vautours, des élans du Cap (la plus grande antilope), des autours (genre d'éperviers)...

Déjeuner au restaurant dans le parc d'Etosha en cours de safari.

Retour vers votre lodge.

Dîner.



**JOUR 5 ETOSHA / OSHIFO ( 390 Km - 04h40 )**

Petit déjeuner.

Traversée de la région des Ovambos avec des villages éparpillés, leurs épiceries, leurs sheeben (le bar local), leurs troupeaux de vaches ou de chèvres...

Déjeuner dans un restaurant local.

Installation au Okapika Tented Camp.



**RENCONTRE AVEC LE PEUPLE OVAMBO POUR UNE APRES-MIDI ET UNE SOIREE MEMORABLES !**



**Marche à la rencontre du peuple Ovambo qui représente l'ethnie principale en Namibie.**

La visite d'une famille Ovambo, accompagnée d'un guide local, vous permettra de mieux connaître les coutumes de ce peuple attachant : l'élevage, les différentes cultures agricoles, les différentes cases, l'organisation de la famille.

Vous pourrez aussi vous exercer à piler le mil et boire de la bière locale.

*La rencontre est soumise à certaines règles morales de respect.*



Cette rencontre et partage seront suivis d'un apéritif.



**Dîner accompagné de chants et danses Ovambo pour une soirée locale haute en couleur.**

Petit déjeuner buffet.

OSHIFO – VILLAGE HIMBA ( 10min )

 **MATINEE A LA RENCONTRE D'UN VILLAGE HIMBA.**

Rendez-vous en terre inconnue !

La permission d'entrer dans ce village authentique vous est accordé grâce à une locale qui apportera avec vous un panier de victuailles à destination des habitants du village.

Grâce à cette intervention, vous aurez la chance de rencontrer et échanger avec ce peuple à part.

Les Himbas se teignent la peau à base de graisse animale et de poudre d'hématite rouge pour se protéger du soleil – de la sécheresse – des insectes.

Les coiffes des femmes et des hommes ont une signification matrimoniale.

Leur mode de vie ancestral est fondé sur le respect de leurs ancêtres réincarnés dans leurs troupeaux.

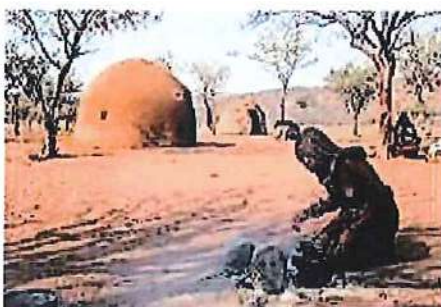
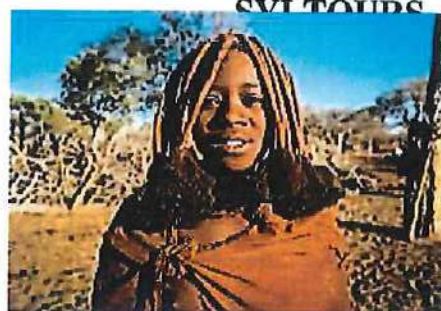
 **DECOUVERTE D'UNE ÉCOLE VILLAGEOISE.** (selon ouverture)

VILLAGE HIMBA – KHORIXAS ( 300 Km – 03h40 )

Déjeuner dans un restaurant local en cours de route.

Installation au lodge.

Dîner.



AF VS

## JOUR 7

## KHORIXAS / SWAKOPMUND

Petit déjeuner buffet.

KHORIXAS – TWYFELFONTEIN ( 45 km – 55mn )



**LES GRAVURES RUPESTRES DE TWYFELFONTEIN – SITE CLASSÉ AU PATRIMOINE DE L'UNESCO.**

Réalisées dans du grès rouge et remarquablement conservées, d'innombrables gravures rupestres laissées par les premiers Bushmen, représentent otaries, lions, girafes, éléphants, rhinocéros, antilopes...

Déjeuner dans un restaurant local.

TWYFELFONTEIN – SPITZKOPPE ( 220 km – 03h30 )



**SPITZKOPPE** - en Afrikaans « chapeau pointu »

On comprendra vite pourquoi, 1784 mètres de roches orangées pointant vers le ciel, ça ne passe pas inaperçu... Certaines montagnes sont littéralement un seul et même bloc géant de granit rocheux, sur lequel sont posés quelques rochers ronds qui semblent tenir en équilibre. Ce désert granitique rappelle les formations fabuleuses de « Joshua Tree » en Californie. Sur les roches alentours, vous pourrez voir des peintures de Bochimans. Ce secteur regorge d'animaux sauvages qui se cachent dans les recoins des rochers tels que les damans (petits mammifères entre la marmotte et le lapin).

SPITZKOPPE – SWAKOPMUND ( 155 Km – 02h10 )

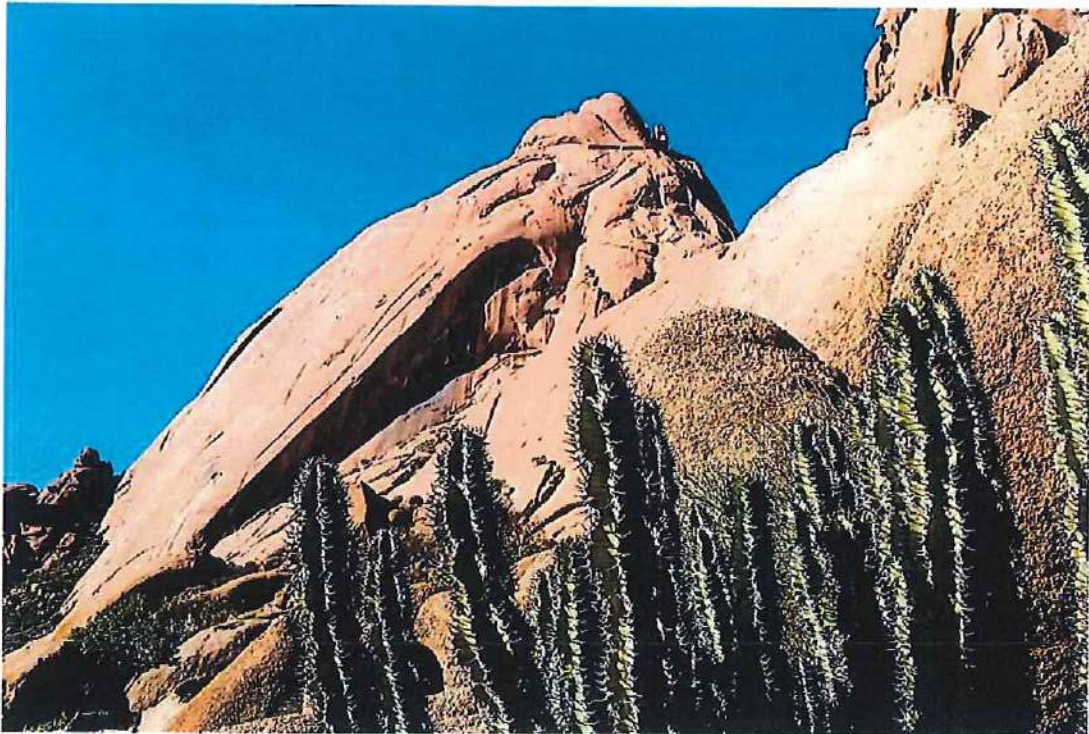


**SWAKOPMUND.**

Située sur la côte Atlantique, LA station balnéaire de Namibie est très prisée par les surfeurs.

Installation à l'hôtel.

Dîner dans un restaurant de Swakopmund.



JOUR 8

SWAKOPMUND

Petit déjeuner buffet.

SWAKOPMUND – WALVIS BAY ( 40 Km - 50min )



**CROISIÈRE À BORD D'UN CATAMARAN À MOTEUR** (environ 03h).

Observation des ostréiculteurs, de vieux rafiots, dauphins et baleines (selon saison). Quelques rafraîchissements vous seront servis pour agrémenter votre navigation.

**PELICAN POINT.**

Panorama sur les flamands roses et une impressionnante colonie d'otaries à fourrure du Cap.

Brunch à bord dont une dégustation d'huîtres namibiennes.



Retour vers la marina de Walvis Bay.

WALVIS BAY – SWAKOPMUND ( 50 mn)

TEMPS LIBRE pour profiter de la ville au passé historique ou de sa plage.



Dîner dans un restaurant de Swakopmund.

AF VS



JOUR 9

SWAKOPMUND / DÉSERT DU NAMIB

Petit déjeuner.

SWAKOPMUND – KUISEB PASS ( 180 Km – 03h00 )

**PASSAGE DU COL DE LA GAUB ET DU COL DE LA KUISEB.**

Kuiseb Pass est une formation géologique aux schistes plissés au travers laquelle la rivière Kuiseb a creusé un impressionnant canyon. Cette rivière marque la limite entre les immenses plaines rocailleuses du nord et la mer de sable qui rejoint le fleuve Orange.

Passage du Tropique du Capricorne.

KUISEB PASS – DÉSERT DU NAMIB ( 180 Km – 03h00 )

Déjeuner dans un restaurant local.

Le désert du Namib est considéré comme le plus vieux désert du monde avec ses conditions arides ou semi arides depuis 80 millions d'années.



**INSTALLATION DANS LE CAMPMENT MONTÉ POUR VOUS.**

Situé dans le désert du Namib.

Temps libre pour vous rafraîchir.

**APÉRITIF « BULLES NAMIBIENNES ».**

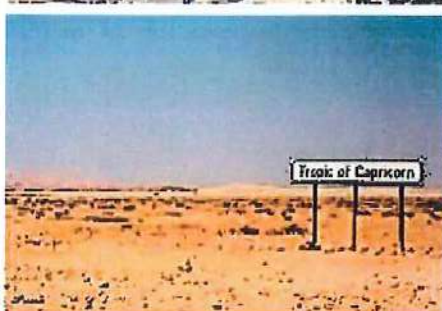
L'équipe du campement vous préparera votre barbecue.



Dîner BBQ sous les étoiles, boissons incluses (soft drink, eau, bière, vin).

**DÉGUSTATION D'AMARULA (alcool local).**

**OBSERVEZ LE CIEL AUSTRAL, un des plus clairs au monde.**



AF VS



Lever avant le soleil afin de profiter pleinement de cette journée.

#### LES DUNES DE SOSSUSVLEI.

L'endroit est connu pour ses hautes dunes de sable orange et rouge formant une mer de sable et sa faible végétation est composée notamment de l'acacia erioloba.



Petit déjeuner vers la dune 45.

#### DEAD VLEI.

Pour rejoindre le site, les 5 derniers kilomètres s'effectueront en 4x4 local.

Ces étendues plates, rarement remplies d'eau, sont composées de sel, d'argile, d'arbres dénudés et figés.

Déjeuner au lodge de Sossusvlei.

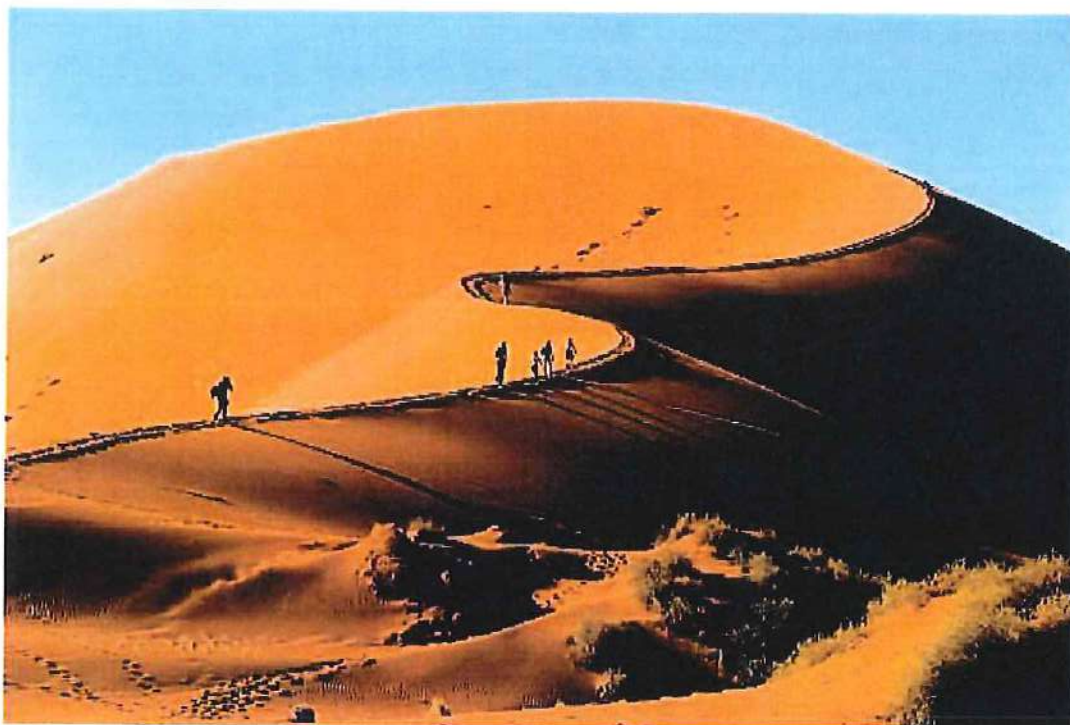
#### SOSSUSVLEI – WINDHOEK ( 340 KM – 04H40 )

Windhoek a gardé une empreinte germanique très importante au niveau de l'architecture et elle offre une atmosphère provinciale avec un mélange de cultures représentant l'image de la Namibie actuelle.

Installation à l'hôtel.



Dîner dans un restaurant réputé pour sa viande de gibier.



JOUR 11 WINDHOEK → BORDEAUX

Petit déjeuner.

Matinée libre (selon les horaires de vol).

Déjeuner dans un restaurant local.

Transfert vers l'aéroport de Windhoek.

Assistance aux formalités d'embarquement.

Envol à destination de la France avec escale

Repas et nuit à bord.



JOUR 12 BORDEAUX

Repas servis à bord.

Arrivée en France.



Ce programme ainsi que les liste d'hôtels communiquées, sont donnés à titre indicatif et peuvent subir des modifications sur place. Ces changements effectués par notre réceptif seront toujours faits au mieux dans l'esprit du programme initial et le respect de la catégorie hôtelière.

FIN DE NOS PRESTATIONS

SYLTOURS VOUS SOUHAITE  
UN BON VOYAGE

AF. 15